

A Covilhã é uma cidade com história. D. Sancho concedeu-lhe o primeiro foral em 1186 tornando-a sede de um vasto termo que viria estar na origem da província da Beira Baixa. Tornou-se conhecida pela produção de Lanifícios mas também pelo papel desempenhado pelos seus filhos. Aqui nasceram navegadores e cosmógrafos como Pêro da Covilhã, os irmãos Francisco e Ruy Faleiro, ou o mestre José Vizinho. Aqui nasceram Homens das letras e das artes como Frei Heitor Pinto, Eduardo Malta, Costa Camelo ou António Alçada Baptista.

COMO CHEGAR



GPS: 40°17'0.22"N.
7°30'17.10"W



“Descobrir a Covilhã” é uma atividade dinamizada pelos técnicos do Museu de Arte Sacra, e que permitiu que mais de 9000 visitantes conhecessem, gratuitamente, a Cidade. Trata-se de uma atividade que tem como objetivo principal, a promoção e a valorização do património cultural edificado, das tradições e dos saberes locais.

Estas visitas podem ser elaboradas de acordo com os interesses dos participantes a quem são sugeridos itinerários pré-definidos.

Este serviço turístico, gratuito, destina-se a grupos com um mínimo de 10 elementos e pode ser agendado com uma antecedência de 48 horas. O acompanhamento é feito por técnicos dos museus municipais, com formação em História, História da Arte, Arquitetura e Arqueologia.



CONTACTOS MUSEU DE ARTE SACRA



Tlf: (+351) 275334457



Geral: museus@cm-covilha.pt



Morada: Casa Maria José Alçada,
Av. Frei Heitor Pinto
6200-113

CÂMARA MUNICIPAL DA COVILHÃ



Tlf: (+351) 275330600



Geral: info@cm-covilha.pt

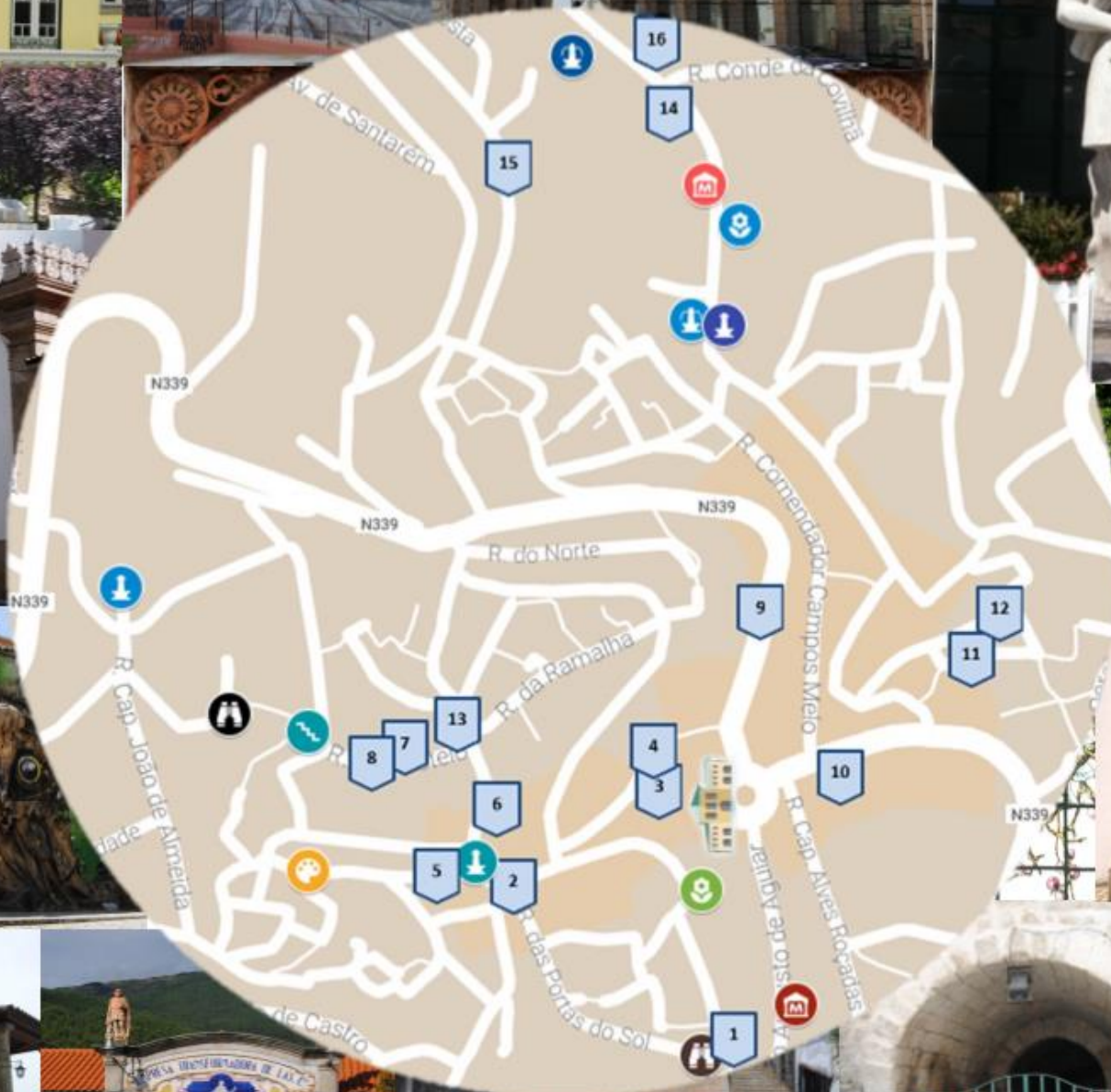


Site: www.cm-covilha.pt



Praça do Município
6200- 151 Covilhã
Portugal

BEIRA BAIXA



- 1 Capela de Santa Cruz (Galvã)
- 2 Estendibouro e Escadas do Miradouro
- 3 Portas do Sol e Refúgio do sol
- 4 Casa dos Intagrados e Sepulchro
- 5 Igreja de Santa Maria
- 6 Jardim do Conhecimento
- 7 Memorial Casa da Hera
- 8 Cisterna Duchazertista
- 9 Escadões do Castelo
- 10 Arte Urbana / R. S. Rosário
- 11 Casa dos Intagrados
- 12 Museu de Arte Sacra
- 13 Estrada
- 14 Pátio dos Escrivães
- 15 Auditório Municipal
- 16 Praça Município
- 17 Museu da Cidade
- 18 Jardim Público
- 19 Banco Portugal
- 20 Mairiecristã
- 21 Janella Manuelina
- 22 Janella Manuelina
- 23 Arrigo Lactário
- 24 Monumento do Soldado Desconhecido
- 25 Fonte 3 Bicas
- 26 Fonte St. António
- 27 Memorial Plácido da Costa
- 28 Igreja Sta da Conceição
- 29 Palacete